

HEIMTIER Partner



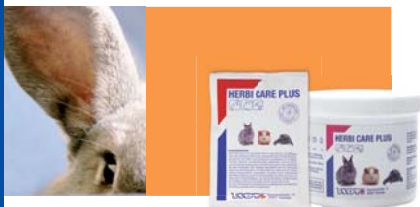
DANKE DOC
... uns geht's gut!



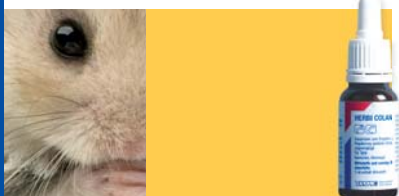
Wegweiser für eine gesunde
und kompetente Versorgung

Liebe Tierfreundin, lieber Tierfreund,

Ihre Tierärztin/Ihr Tierarzt empfiehlt die Verwendung eines der folgenden Produkte aus dem Hause WDT:



Herbi Care plus
Alleinfuttermittel für
pflanzenfressende
Heimtiere und
Reptilien



Herbi Colan
Arzneimittel für
Kleinnager und
Kaninchen








Bioserin
Arzneimittel für
Kleinnager, Kaninchen,
Frettchen, Terrarientiere,
Zier- und Singvögel



KORVIMIN® ZVT + REPTIL
Futterergänzung für Zier-
und Singvögel, Tauben
und Terrarientiere



Im Folgenden finden Sie eine Übersicht über die vielen Einsatzgebiete, weiterführende Produktinformationen sowie praktische Hinweise zum Gebrauch.

Anwendungsbeispiele	Fleisch- und Insektenfresser	Pflanzen- und Körnerfresser
Ernährung appetitloser Tiere	 BIOSERIN	 HERBI CARE PLUS
Kräftigung geschwächter Tiere		
Konditionssteigerung vor/nach einer Operation		 BIOSERIN
Anabole Aufbauleistung		
Steigerung der Abwehrkraft		
Regulierung gestörter Verdauungsvorgänge (z. B. bei Blähungen, Entzündungen und Krämpfen)	 HERBI COLAN	
Unterstützung der Leberfunktion		
Futterergänzung mit Vitaminen, Aminosäuren und Mineralstoffen	 KORVIMIN[®] ZVT+REPTIL	



Herbi Care plus – Spezialnahrung für kleine Intensivpatienten

Was ist Herbi Care plus?

Herbi Care plus ist ein vitaminisiertes, energie- und rohfaserreiches Spezialfuttermittel für pflanzenfressende Heimtiere und Reptilien, das der vorübergehenden Ernährung geschwächter oder appetitloser Tiere dient.

Herbi Care plus hilft!

Die protein- und rohfaserreiche Grundsubstanz ist mit lebenswichtigen Vitaminen und Spurenelementen angereichert. Damit ist die Zusammensetzung hervorragend auf die Bedürfnisse solcher Tiere abgestimmt, die durch Krankheiten oder Operationen geschwächt sind. Die Anwendung eignet sich daher besonders für die Rekonvaleszenz, die Genesungsphase. Aber auch bei unzureichender Futteraufnahme, beispielsweise verursacht durch Zahnprobleme oder Futterumstellung, bietet sich die Verwendung von Herbi Care plus aufgrund seiner Schmackhaftigkeit an. Der Rohfasergehalt berücksichtigt die physiologischen Besonderheiten des Verdauungstraktes kleiner Pflanzenfresser.



Wie wird Herbi Care plus verwendet?

Diese Spezialnahrung wird einfach mit Wasser zu einer gebrauchsfertigen Flüssigkeit oder einem Brei angerührt. Die Menge kann individuell auf Alter, Größe, Konstitution und klinischen Zustand des Tieres abgestimmt werden. Die frei wählbare Konsistenz ermöglicht neben der freiwilligen Aufnahme die Eingabe mit einer Spritze oder Sonde.

Den Bedarf an fertigem Brei sowie die Anzahl der dafür erforderlichen Messlöffel Wasser und Pulver können Sie der Berechnungstabelle (siehe folgende Seite) entnehmen.



Sie erhalten Herbi Care plus sowohl im praktischen 30 g-Portionsbeutel als auch in der 200 g-Vorratsdose.

Je geschwächer ein Tier ist, desto öfter sollten kleine Mengen gefüttert werden! Folgen Sie immer den tierärztlichen Empfehlungen! Herbi Care plus enthält alle wichtigen Nährstoffe. Dennoch ist es das Ziel, das Tier möglichst schnell wieder an die Aufnahme des gewohnten und für die jeweilige Tierart ausgewogenen Futters heranzuführen.

Körpergewicht des Patienten	Tagesration an Herbi Care plus-Brei	Herstellung dieser Tagesration	
		Anzahl Messlöffel Pulver	Anzahl Messlöffel Wasser
0,25 kg	12 ml	1	1,5
0,50 kg	25 ml	2	3
0,75 kg	37 ml	3	4,5
1,00 kg	50 ml	4	6
1,50 kg	75 ml	6	9
2,00 kg	100 ml	8	12
2,50 kg	125 ml	10	15
3,00 kg	150 ml	12	18
3,50 kg	175 ml	14	21
4,00 kg	200 ml	16	24

Ein Beispiel:

Für ein 1,5 kg schweres Kaninchen werden pro Tag 75 ml fertiger Brei benötigt. Dazu verrühren Sie 6 Messlöffel Herbi Care plus-Pulver mit 9 Messlöffeln Wasser. Wenn diese Menge auf 3, 4 oder 5 Mahlzeiten pro Tag verteilt werden soll, füllen Sie pro Mahlzeit 25 ml, 20 ml oder 15 ml Brei in die Eingabespritze ein.

Dem tierärztlichen Rat entsprechend wird in einigen Fällen noch öfter gefüttert.



So wird Herbi Care plus angemischt!

1. Zur Herstellung des Breies benötigen Sie neben dem Herbi Care plus-Pulver nur lauwarmes Wasser, ein geeignetes Gefäß zum Anrühren der Mischung und gegebenenfalls eine Spritze vom Tierarzt zum Eingeben.



2. Bitte geben Sie, abhängig vom Körpergewicht des Tieres, die in der Tabelle angegebene Anzahl Messlöffel Pulver in ein geeignetes Gefäß.



3. Bitte geben Sie nun die in der Tabelle angegebene Anzahl Messlöffel lauwarmes Wasser dazu.

4. Mit einem Teelöffel wird nun so lange umgerührt, bis ein zähflüssiger Brei entstanden ist. Ist der Brei zu fest, können ein paar Tropfen Wasser hinzugefügt werden. Ist der Brei zu dünnflüssig, können Sie ein wenig Pulver einrühren.



Der Messlöffel befindet sich in der Dose oder wird zu den Beuteln gesondert abgegeben.

So verabreichen Sie Herbi Care plus!

Der schmackhafte Brei wird von den meisten Tieren selbstständig aus einer Schale aufgenommen. Für den Fall, dass Ihre Tierärztin/Ihr Tierarzt eine Verabreichung mittels Eingabespritze empfohlen hat, verfahren Sie wie folgt:



1. Ziehen Sie den dünnflüssigen Brei in die Eingabespritze auf. Bei zähflüssiger Beschaffenheit der Ration kann diese alternativ, nach Entfernung des Spritzenstempels, von oben mittels Messerspitze oder Löffelende eingefüllt werden. Anschließend wird der Spritzenstempel wieder aufgesetzt.

2. Fixieren Sie nun Ihr Tier vorsichtig auf Ihrem Schoß. Dabei drücken Sie es mit dem Ellenbogen sanft, aber bestimmt an Ihren Körper. Die linke Hand schränkt den Kopf in seiner Bewegung ein.





3. Kleine Portionen von etwa $\frac{1}{2}$ bis 1 ml können nun seitlich zwischen die Lippen eingegeben werden. Diese werden vom Tier langsam abgeschluckt.

4. In der Übergangszeit, wenn der Patient wieder von selbst Nahrung aufnimmt, können Sie Herbi Care plus so dickflüssig anrühren, dass sich aus dem Brei kleine Kugeln formen lassen, die mit in die Futter- schale gelegt werden. Oft verzehren die Tiere die Kugeln erst nach leichter Antrocknung.



5. Herbi Care plus kann auch auf feuchtes Frischfut- ter gestreut werden. Unverbrauchtes Pulver sollte nach einigen Stunden mit dem Futter aus der Schale entfernt werden.

Herbi Colan – zur Regulierung gestörter Verdauungsvorgänge bei Kaninchen und Kleinnagern

Herbi Colan hilft schnell!



Foeniculum vulgare

Die Wirkung dieses Arzneimittels basiert auf einer ausgewählten Zusammensetzung hochwertiger Pflanzenextrakte und Öle. Die sorgfältig aufeinander abgestimmten Inhaltsstoffe wirken sich positiv auf nahezu alle Formen von Verdauungsstörungen aus. Sie beruhigen den Darm bei Krämpfen und Entzündungen, wirken Blähungen entgegen, unterstützen die Leberfunktionen und regen die Verdauungstätigkeit an.



Coriandrum sativum

Pflanzenextrakt	Wirkung
Angelikawurzel	antibakteriell, krampflösend, fördert den Gallenfluss
Fenchel	reduziert Blähungen und Völlegefühl, reguliert die Darmbewegungen, antimikrobiell, krampflösend
Kamillenblüten	beruhigend, krampflösend, antibakteriell, entzündungshemmend, wundheilungsfördernd (z. B. bei Magengeschwür)
Koriander	fördert die Magensaftbildung und den Gallenfluss, krampflösend, leicht antimikrobiell
Kümmel	appetitanregend, fördert den Gallenfluss sowie allgemein die Verdauung, krampflösend, reduziert Blähungen
Löwenzahnwurzel	appetitanregend, fördert die Speichel- und Magensaftbildung sowie den Gallenfluss, allgemein verdauungsfördernd
Mariendistel	unterstützt die Leberfunktion, schützt vor Giften und fördert ihre Regeneration (Leberschutz)
Schafgarbenkraut	fördert die Speichel- und Magensaftbildung sowie den Gallenfluss, krampflösend, allgemein bei Unterbauchbeschwerden
Wermutkraut	appetitanregend, fördert die Magensaftbildung, den Gallenfluss und die Sekretion von Pankreassaft, antimikrobiell
α -Tocopherolacetat	Vitamin E: Zellschutz, Radikalfänger
Öle	Bestandteile / Wirkung
Distelöl	höchster Linolsäuregehalt aller Pflanzenöle; Linolsäure ist, ebenso wie die Linolensäure, ein essentieller Nährstoff
Leinöl	beliebtes Hausmittel gegen allgemeine Magenbeschwerden
Maiskeimöl	enthält bereits einen natürlichen Gehalt an Vitamin E sowie einen hohen Anteil an Linolsäure
Rapsöl, Sojaöl	hoher Gehalt an einfach und mehrfach ungesättigten essentiellen Fettsäuren

Wie wird Herbi Colan verabreicht?

Frisst der Patient noch selbständig, können die Tropfen über das Futter eingegeben werden. Nimmt das Tier keine Nahrung mehr auf, wird Herbi Colan direkt mit der Dosierpipette oder einem Löffel in das Maul des Tieres verabreicht.

Tierart	Menge
Mäuse, Zwerghamster	3 x tgl. 1 – 2 Tropfen
Gerbils, Ratten, Hamster	3 x tgl. 3 – 4 Tropfen
Meerschweinchen, Zwergkaninchen	3 x tgl. 5 – 6 Tropfen
Kaninchen	3 x tgl. 7 – 10 Tropfen



Aufgrund der Formulierung als ölige Tropfen können die enthaltenen Pflanzenextrakte ihre wohltuende Wirkung besonders schnell entfalten.



Bioserin – das bewährte diätetische Nähr- und Kräftigungsmittel

Was ist Bioserin?

Bioserin ist ein hochwertiges Eiweiß-Präparat in bester biologischer Wertigkeit und Verdaulichkeit. Es hat sich in der Aufbau-therapie appetitloser, abgemagerter und entkräfteter Kleinnager, Frettchen, Terrari-entiere und Singvögel bewährt. Somit eignet es sich hervorragend, um die Genesung der Patienten nach Operationen oder in der Genesungsphase zu unterstützen. Darüber hinaus steigert Bioserin ganz allgemein die Abwehrkraft.



Bioserin unterstützt bei:

- gastrointestinalen Störungen
- Vergiftungserscheinungen
- Stress
- Ernährungsstörungen
- Abmagerung infolge Krankheit und Entkräftung
- allgemeiner Konditionsschwäche
- Häutungsproblemen

ACHTUNG! Nicht zur Zwangsfütterung von Landschildkröten mit Nierenerkrankungen geeignet!

Neben der klassischen 100 ml-Flasche wird zusätzlich ein praktisches 5 ml-Tropffläschchen angeboten.



Wie wird Bioserin verabreicht?

Bioserin wird der Nahrung zugesetzt oder direkt mit der Tropfflasche, einer Plastikspritze oder einem Löffel in das Maul des Tieres verabreicht.

Richtdosis	Wie oft?	Wie lange?
1 ml pro kg Körpergewicht (1 ml entspricht 16 Tropfen aus der 5 ml-Tropfflasche)	3-4 × täglich	5-7 Tage

Aufgrund seiner guten Verträglichkeit kann Bioserin bei Bedarf auch in deutlich größeren Mengen gegeben werden!

Bei vollständiger Inappetenz oder hochgradiger Gastroenteritis kann Bioserin drei- bis viermal täglich über eine Magensonde zugeführt werden. Tiere, die die Futtermittelaufnahme verweigern, können über längere Zeit ausschließlich mit Bioserin versorgt werden.



So sollten Sie mit Bioserin umgehen!

Bioserin sollten Sie kühl und lichtgeschützt lagern, aber stets körperwarm verabreichen. Stellen Sie die angebrochene Flasche in den Kühlschrank. Auch ein portionsweises Einfrieren ist möglich.



Korvimin® ZVT + Reptil – die zeitgemäße Futterergänzung

Was ist Korvimin ZVT + Reptil?

Korvimin ZVT + Reptil ist eine von Tierärzten entwickelte, perfekt ausgewogene Multivitamin- und Mineralstoffmischung für Zier- und Singvögel, Tauben und Reptilien. Das millionenfach bewährte Mineralfuttermittel enthält unter anderem die Vitamine D₃ und K₁, 15 % Calcium, 8,3 % Phosphor sowie viele lebenswichtige Aminosäuren. Es eignet sich hervorragend zur Ergänzung unausgewogener Futterrationen oder zum Ausgleich von Mangelerscheinungen.

Korvimin ZVT + Reptil unterstützt bei:

- Appetitlosigkeit
- Mauser oder schlechtem Federkleid
- Häutungsproblemen
- Wachstumsverzögerungen
- Sterilität
- Leistungsschwäche oder Stress



Wie wird Korvimin ZVT + Reptil verabreicht?

Korvimin ZVT + Reptil ist sehr einfach in der Anwendung. Es kann direkt über das Futter gestreut werden, haftet gut am Futter und wird von den Tieren in der Regel gerne aufgenommen.

Terrarientiere und Vögel erhalten je nach Futterzusammensetzung:

Frischfutter (Grünfutter, Obst)	Trockenfutter	Lebendfutter (Insekten, Larven)
5 g Korvimin® ZVT + Reptil/ 330 g Futter	5 g Korvimin® ZVT + Reptil/ 160 g Futter	5 g Korvimin® ZVT + Reptil/ 125 g Futter

Bei kombinierten Futterrationen (z. B. Frischfutter + Trockenfutter) ist die Dosierung entsprechend anzupassen. Ein gestrichener Messlöffel fasst 5 g Korvimin ZVT + Reptil.

Korvimin ZVT + Reptil ist sowohl im 5 g-Portionsbeutel als auch in der praktischen, wiederverschließbaren 200 oder 1.000 g-Vorratsdose erhältlich.



Was ist in Korvimin ZVT + Reptil enthalten?

Zusatzstoff	Menge*
Vitamin A	500.000 IE
Vitamin B1	160 mg
Vitamin B2	500 mg
Vitamin B6	300 mg
Vitamin B12	1.800 µg
Vitamin C	4.000 mg
Vitamin D3	50.000 IE
Vitamin E (als alpha-Tocopherolacetat)	500 mg
Calcium-D-Pantothenat	1.000 mg
Nicotinsäure	3.000 mg
Folsäure	80 mg
Biotin	10.000 µg
Vitamin K1	30 mg
L-Carnitin	15.000 mg
Cholinchlorid	30.000 mg
Eisen als Eisen(II)-sulfat, Monohydrat	400 mg
Mangan als Mangan(II)-sulfat, Monohydrat	50 mg
Zink als Zinksulfat, Monohydrat	500 mg
Kupfer als Kupfer(II)-sulfat, Pentahydrat	200 mg
Kobalt als Kobalt(II)-sulfat, Heptahydrat	0,04 mg
Jod als Calciumjodat, Hexahydrat	20 mg
Molybdän als Natriummolybdän	47 µg
Selen als Natriumselenit	2 mg

* je 1.000 g Korvimin ZVT + Reptil

ACHTUNG! Korvimin ZVT + Reptil Ergänzungsfuttermittel darf wegen des gegenüber Alleinfuttermitteln höheren Gehaltes an Vitamin D₃ und Spurenelementen Ziervögeln und Reptilien nur bis zu 4 % der Tagesration gefüttert werden.

Aufgrund unterschiedlicher StoffwechsellLeistungen, Futtermittlerverwertung und Konstitution der verschiedenen Tierarten handelt es sich bei den Angaben der Fütterungsempfehlung um Richtwerte. Der natürliche Vitamingehalt des Grundfutters sollte bei der Rationsgestaltung berücksichtigt werden. Grundsätzlich wird empfohlen, die angegebenen Richtwerte zur Fütterung von Korvimin ZVT + Reptil nicht zu überschreiten. Folgen Sie immer dem tierärztlichen Rat!

Besonders wertvoll!

Vitamin K₁ ist ein wichtiger Faktor bei der Bildung von Gerinnungsfaktoren des Blutes und ist am Knochenstoffwechsel beteiligt.

L-Carnitin ist ein entscheidender Katalysator im Zellstoffwechsel. Auf eine ausreichende Versorgung mit L-Carnitin sind besonders Herz, Muskulatur und Immunsystem, die einen besonders hohen Energiebedarf haben, angewiesen.

Cholinchlorid ist ein wichtiger Bestandteil für den Nerven- und Leberstoffwechsel. Stresserscheinungen werden gemildert und die Erholungszeit nach körperlichen Belastungen verkürzt.



Weiterführende Informationen

Herbi Care plus. Alleinfuttermittel für pflanzenfressende Heimtiere und Reptilien. Zur vorübergehenden Ernährung geschwächter oder inappetenter Tiere bei Zahnproblemen, gestörter Nahrungsaufnahme und in der Rekonvaleszenz. **Zusammensetzung:** Alpengrasmehl, Haferflockenmehl, Apfeltrester, Weizenquellmehl, Lupinenmehl, Hefe. **Gehalt an Inhaltsstoffen:** Rohprotein 18,1 %, Rohfett 4,3 %, Rohfaser 16,0 %, Rohasche 5,6 %. **Zusatzstoffe je kg:** Vitamin A 20.000 IE, Vitamin D3 800 IE, Vitamin C als L-Ascorbinsäureinhaltsstoff 10.000 mg, Vitamin K1 5,0 mg, Vitamin E als Tocopherolacetat 400 mg, Selen als Natriumselenit 0,5 mg, Kupfer als Kupfersulfat, Pentahydrat 5 mg.

Herbi Colan. Lösung zum Eingeben **Für Tiere:** Kleinnager und Kaninchen **Wirkstoffe und sonstige Bestandteile:** 1 ml enthält Arzneilich wirksame Bestandteile: Angelikawurzel-Extrakt 1 mg, Fenchel-Extrakt 1 mg, Kamillenblüten-Extrakt 1 mg, Koriander-Extrakt 1 mg, Kümmel-Extrakt 1 mg, Löwenzahnwurzel-Extrakt 1 mg, Mariendistel-Extrakt 1 mg, Schafgarbenkraut-Extrakt 1 mg, Wermutkraut-Extrakt 1 mg, alpha-Tocopherolacetat 2,1 mg. **Sonstige Bestandteile:** Leinöl, Rapsöl, Sojaöl, Distelöl, Maiskeimöl, natürliches Aroma **Anwendungsgebiete:** Gestörte Verdauungsvorgänge bei Kleinnagern und Kaninchen. **Gegenanzeigen:** Nicht anwenden bei Tieren, die der Gewinnung von Lebensmitteln dienen. **Nebenwirkungen:** Keine bekannt. Falls Sie eine Nebenwirkung bei Ihrem Tier / Ihren Tieren feststellen, die nicht in der Packungsbeilage aufgeführt ist, teilen Sie diese Ihrem Tierarzt oder Apotheker mit. **Wartezeit:** Entfällt. Nicht anwenden bei Tieren, die der Gewinnung von Lebensmitteln dienen. **Pharmazeutischer Unternehmer:** Wirtschaftsgenossenschaft deutscher Tierärzte eG, Siemensstr. 14, 30827 Garbsen.*

Bioserin. Lösung zur oralen Eingabe. **Für Tiere:** Kleinnager, Frettchen, Terrarientiere, Ziervögel, Singvögel. **Zusammensetzung:** Wirksame Bestandteile: Serumproteine vom Pferd: mind. 60 mg/ml. **Anwendungsgebiete:** Bioserin steigert ganz allgemein die Abwehrkraft gegen Krankheiten. Es wird oral als diätetisches Nähr- und Kräftigungsmittel angewendet. Es dient zur Unterstützung der Behandlung bei: Gastrointestinalen Störungen, Vergiftungserscheinungen, Stress, Ernährungsstörungen, Abmagerung infolge Krankheit, Entkräftung, allgemeiner Konditionsschwäche, Häutungsproblemen. **Gegenanzeigen:** Nicht zur Zwangsfütterung von Landschildkröten mit Nierenerkrankungen geeignet. Nicht anwenden bei Tieren, die der Gewinnung von Lebensmitteln dienen. **Nebenwirkungen:** Keine bekannt. **Pharmazeutischer Unternehmer:** Wirtschaftsgenossenschaft deutscher Tierärzte eG, Siemensstraße 14, 30827 Garbsen.*

Korvimin® ZVT + Reptil. Mineralfuttermittel für Ziervögel, Singvögel, Papageien und Reptilien. Bei Vitamin-, Mineralstoff- und Spurenelement-Mangelerkrankungen sowie zur Ergänzung von unausgewogenen Futtermitteln. **Zusammensetzung:** Dicalciumphosphat, Calciumcarbonat, Glucose, Mononatriumphosphat, Molkenpulver, Hefe, Natriumchlorid, Natriumbicarbonat, Magnesiumoxid, Magermilchpulver, DL-Methionin. **Gehalt an Inhaltsstoffen:** Rohprotein 5,5 %, Rohfett 0,3 %, Rohasche 61,5 %, Rohfaser 0,4 %, Calcium 15,0 %, Phosphor 8,3 %, Natrium 5,4 %, Magnesium 2,0 %, DL-Methionin 0,5 %.

* Zu Risiken und Nebenwirkungen lesen Sie die Packungsbeilage und fragen Sie Ihre/Ihren Tierärztin/Tierarzt.



Fütterungs- / Dosierungsanleitung

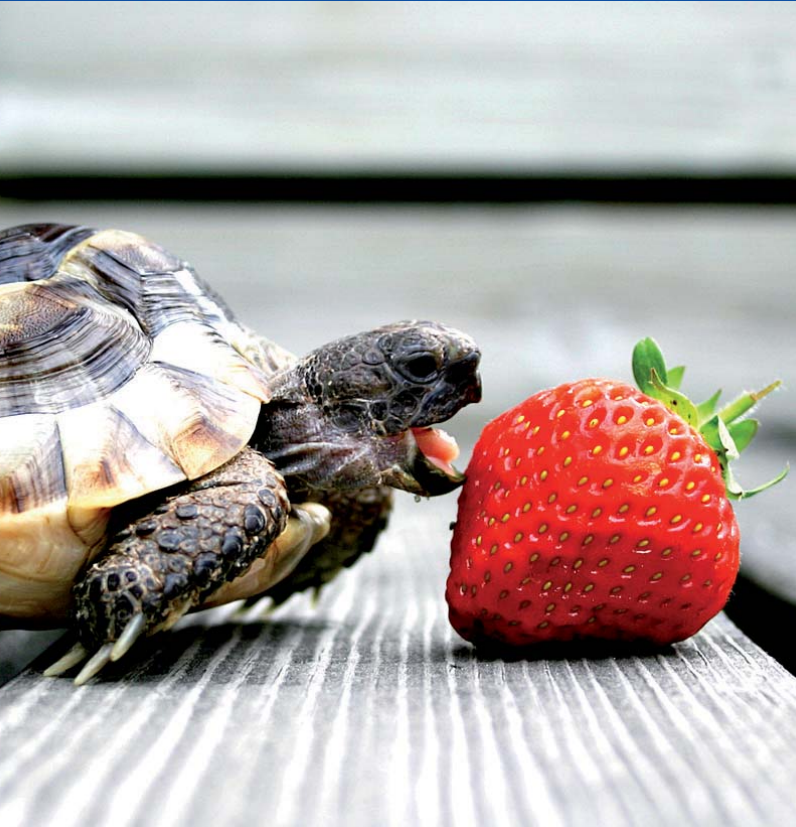
	Wie viel?	Wie oft?	Wie lange?
Herbi Care Plus			

	Wie viel?	Wie oft?	Wie lange?
Herbi Colan			

	Wie viel?	Wie oft?	Wie lange?
Bioserin			

	Wie viel?	Wie oft?	Wie lange?
Korvimin® ZVT + Reptil			

Wir wünschen Ihren „kleinen Freunden“ eine schnelle Genesung und freuen uns, dass wir sie mit unseren hochwirksamen Spezialitäten dabei unterstützen können!



Überreicht durch: